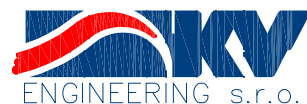


<i>navrhl:</i>	ING. ANDREOVSKÁ	<i>odp.proj.:</i>	FRANTIŠEK PRSKAVEC
<i>kraj:</i>	KARLOVARSKÝ	<i>stavební úřad:</i>	HABARTOV
<i>obec:</i>	HABARTOV	<i>stupeň:</i>	DSP
<i>datum:</i>	03.2022	<i>zakázka číslo:</i>	220113
<i>investor:</i>	MĚSTO HABARTOV, NÁM.PŘÁTELSTVÍ 112, 357 09 HABARTOV		
<i>místo stavby:</i>	K.Ú. HABARTOV, LÍTOV, HORNÍ ČÁSTKOV		



ZÁVODU MÍRU 584/7, 360 17 KARLOVY VARY  
Tel.: 353447911, Fax: 353447929  
www.kveng.cz, info@kveng.cz

*Název projektu:*


**HABARTOV**  
**STEZSKA ÚSEK 8**

<i>SO(PS):</i>	SO 301 SPLAŠKOVÁ-GRAVITAČNÍ, SO 302 SPLAŠKOVÁ-VÝTLAK
<i>profese:</i>	D. 3 VODOHOSPODÁŘSKÁ ČÁST
<i>příloha:</i>	TABULKA ŠACHET

*číslo přílohy:* **D.3.10**

TABULKA ŠACHET														Šachtové dílce		B&BC a.s.	
Poř.	Označení šachty	Kóta terénu	Umístění	Kóta poklopu	Kóta dna vývodu	Výška šachty	Vyrovnávací prstenec pro poklop šachty		Šachtový kónus zákrytová deska		Šachtová skruž		Stupadla	Šachtové dno uložení dna			
		[m n.m.]		[m n.m.]	[m n.m.]	[m]		ks		ks		ks			ks		
1	RŠ0	478.27	vozovka h = 0.0 m	478.27	476.06	2.21	TBW-Q 600/100/120	1	B&BC Deska zák.62,5-100/20	1	B&BC Skruž 100/25/12 B&BC Skruž 100/50/12	1 1	ocel. s PE	B&BC Dno Excelent 100/100 pískový podklad	1		
2	RŠ1	478.89	vozovka h = 0.0 m	478.89	476.45	2.44	TBW-Q 600/80/120	1	B&BC Deska zák.62,5-100/20	1	B&BC Skruž 100/100/12	1	ocel. s PE	B&BC Dno Excelent 100/100 pískový podklad těsnění pro DN 1000	1 2		
3	RŠ2	479.02	vozovka h = 0.0 m	479.01	476.76	2.25	TBW-Q 600/80/120 TBW-Q 600/60/120	1 1	B&BC Deska zák.62,5-100/20	1	B&BC Skruž 100/25/12 B&BC Skruž 100/50/12	1 1	ocel. s PE	B&BC Dno Excelent 100/100 pískový podklad těsnění pro DN 1000	1 3		
4	RŠ3	479.24	vozovka h = 0.0 m	479.24	476.91	2.33	TBW-Q 600/120/120 TBW-Q 600/100/120	1 1	B&BC Deska zák.62,5-100/20	1	B&BC Skruž 100/25/12 B&BC Skruž 100/50/12	1 1	ocel. s PE	B&BC Dno Excelent 100/100 pískový podklad těsnění pro DN 1000	1 3		
5	RŠ4	479.64	vozovka h = 0.0 m	479.64	477.22	2.42	TBW-Q 600/60/120	1	B&BC Deska zák.62,5-100/20	1	B&BC Skruž 100/100/12	1	ocel. s PE	B&BC Dno Excelent 100/100 pískový podklad těsnění pro DN 1000	1 2		
6	RŠ5	479.79	vozovka h = 0.0 m	479.78	477.36	2.42	TBW-Q 600/60/120	1	B&BC Deska zák.62,5-100/20	1	B&BC Skruž 100/100/12	1	ocel. s PE	B&BC Dno Excelent 100/100 pískový podklad těsnění pro DN 1000	1 2		
7	RŠ6	479.84	vozovka h = 0.0 m	479.84	477.69	2.15	TBW-Q 600/40/120	1	B&BC Deska zák.62,5-100/20	1	B&BC Skruž 100/25/12 B&BC Skruž 100/50/12	1 1	ocel. s PE	B&BC Dno Excelent 100/100 pískový podklad těsnění pro DN 1000	1 3		
8	RŠ7	479.98	vozovka h = 0.0 m	479.97	478.01	1.96	TBW-Q 600/100/120	1	B&BC Deska zák.62,5-100/20	1	B&BC Skruž 100/50/12	1	ocel. s PE	B&BC Dno Excelent 100/100 pískový podklad těsnění pro DN 1000	1 2		
9	RŠ8	480.25	vozovka h = 0.0 m	480.24	478.28	1.96	TBW-Q 600/100/120	1	B&BC Deska zák.62,5-100/20	1	B&BC Skruž 100/50/12	1	ocel. s PE	B&BC Dno Excelent 100/100 pískový podklad těsnění pro DN 1000	1 2		
10	RŠ9	480.55	vozovka h = 0.0 m	480.55	478.55	2.00	TBW-Q 600/80/120 TBW-Q 600/60/120	1 1	B&BC Deska zák.62,5-100/20	1	B&BC Skruž 100/50/12	1	ocel. s PE	B&BC Dno Excelent 100/100 pískový podklad těsnění pro DN 1000	1 2		



Pref. kanalizační šachty  Sustainable engineering and design (C) 1996-2019	Název stavby-objektu	STRANA
	Projektant	


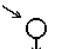
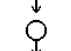
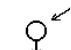
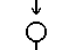
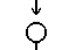
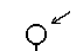
TABULKA ŠACHET				Šachtové dílce										B&BC a.s.	
Poř.	Označení šachty	Kóta terénu	Umístění	Kóta poklopu	Kóta dna vývodu	Výška šachty	Vyrovnávací prstenec pro poklop šachty		Šachtový kónus zákrytová deska		Šachtová skruž		Stupadla	Šachtové dno uložení dna	
		[m n.m.]		[m n.m.]	[m n.m.]	[m]		ks		ks		ks			ks
11	RŠ10	481.00	vozovka h = 0.0 m	481.00	479.00	2.00	TBW-Q 600/80/120 TBW-Q 600/60/120	1 1	B&BC Deska zák.62,5-100/20	1	B&BC Skruž 100/50/12	1	ocel. s PE	B&BC Dno Excelent 100/100 pískový podklad	1
12	RŠ11	481.71	vozovka h = 0.0 m	481.69	479.58	2.11			B&BC Deska zák.62,5-100/20	1	B&BC Skruž 100/25/12 B&BC Skruž 100/50/12	1 1	ocel. s PE	B&BC Dno Excelent 100/100 pískový podklad těsnění pro DN 1000	1 3
13	RŠ12	481.71	vozovka h = 0.0 m	481.69	479.58	2.11			B&BC Deska zák.62,5-100/20	1	B&BC Skruž 100/25/12 B&BC Skruž 100/50/12	1 1	ocel. s PE	B&BC Dno Excelent 100/100 pískový podklad těsnění pro DN 1000	1 3
14	RŠ13	481.72	vozovka h = 0.0 m	481.71	479.85	1.86			B&BC Deska zák.62,5-100/20	1	B&BC Skruž 100/50/12	1	ocel. s PE	B&BC Dno Excelent 100/100 pískový podklad těsnění pro DN 1000	1 2
15	RŠ14	481.43	vozovka h = 0.0 m	481.40	480.04	1.36			B&BC Deska zák.62,5-100/20	1			ocel. s PE	B&BC Dno Excelent 100/100 pískový podklad těsnění pro DN 1000	1 1
16	RŠ15	482.15	vozovka h = 0.0 m	482.14	480.35	1.79	TBW-Q 600/100/120 TBW-Q 600/80/120	1 1	B&BC Deska zák.62,5-100/20	1	B&BC Skruž 100/25/12	1	ocel. s PE	B&BC Dno Excelent 100/100 pískový podklad těsnění pro DN 1000	1 2
17	RŠ16	482.32	vozovka h = 0.0 m	482.32	480.67	1.65	TBW-Q 600/40/120	1	B&BC Deska zák.62,5-100/20	1	B&BC Skruž 100/25/12	1	ocel. s PE	B&BC Dno Excelent 100/100 pískový podklad těsnění pro DN 1000	1 2
18	RŠ17	482.32	vozovka h = 0.0 m	482.32	480.96	1.36			B&BC Deska zák.62,5-100/20	1			ocel. s PE	B&BC Dno Excelent 100/100 pískový podklad těsnění pro DN 1000	1 1
	Celkem						TBW-Q 600/120/120 TBW-Q 600/100/120 TBW-Q 600/80/120 TBW-Q 600/60/120 TBW-Q 600/40/120	1 5 5 5 2	B&BC Deska zák.62,5-100/20	18	B&BC Skruž 100/25/12 B&BC Skruž 100/50/12 B&BC Skruž 100/100/12	8 11 3		B&BC Dno Excelent 100/100 těsnění pro DN 1000	18 35



Pref. kanalizační šachty Sustainable engineering and design (C) 1996-2019	Název stavby-objektu	STRANA
	Projektant	

# TABULKA ŠACHTOVÝCH DEN

**B&BC a.s.**

Poř.	Označení šachty	Schémat. značka	Označení dna	Vývod		Hlavní přívod		1.vedlejší přívod		2.vedlejší přívod		Provedení žlabu	Provedení nástupnice	Stupadla Orientace
1	RŠ0		B&BC Dno Excelent 100/100	DN (mm)	251/220 SN 8	DN (mm)	251/220 SN 8	DN (mm)	251/220 SN 8	DN (mm)		beton	beton	ocel. s PE
				Materiál	PP UR II SCAN	Materiál	PP UR II SCAN	Materiál	PP UR II SCAN	Materiál		1/2 DN		
				sklon [‰]	0.0	Úhel β	125	Úhel β	240	Úhel β				
						dh[mm]	10	dh[mm]	10	dh[mm]				
						sklon [‰]	0.0	sklon [‰]	0.0	sklon [‰]				
2	RŠ1		B&BC Dno Excelent 100/100	DN (mm)	281/250 SN 10	DN (mm)	281/250 SN 10	DN (mm)		DN (mm)		beton	beton	ocel. s PE
				Materiál	PP UR II DIN	Materiál	PP UR II DIN	Materiál		Materiál		1/2 DN		
				sklon [‰]	0.0	Úhel β	135	Úhel β		Úhel β				
						dh[mm]	10	dh[mm]		dh[mm]				
						sklon [‰]	0.0	sklon [‰]		sklon [‰]				
3	RŠ2		B&BC Dno Excelent 100/100	DN (mm)	281/250 SN 10	DN (mm)	281/250 SN 10	DN (mm)		DN (mm)		beton	beton	ocel. s PE
				Materiál	PP UR II DIN	Materiál	PP UR II DIN	Materiál		Materiál		1/2 DN		
				sklon [‰]	0.0	Úhel β	180	Úhel β		Úhel β				
						dh[mm]	10	dh[mm]		dh[mm]				
						sklon [‰]	0.0	sklon [‰]		sklon [‰]				
4	RŠ3		B&BC Dno Excelent 100/100	DN (mm)	281/250 SN 10	DN (mm)	281/250 SN 10	DN (mm)		DN (mm)		beton	beton	ocel. s PE
				Materiál	PP UR II DIN	Materiál	PP UR II DIN	Materiál		Materiál		1/2 DN		
				sklon [‰]	0.0	Úhel β	186	Úhel β		Úhel β				
						dh[mm]	10	dh[mm]		dh[mm]				
						sklon [‰]	0.0	sklon [‰]		sklon [‰]				
5	RŠ4		B&BC Dno Excelent 100/100	DN (mm)	281/250 SN 10	DN (mm)	281/250 SN 10	DN (mm)		DN (mm)		beton	beton	ocel. s PE
				Materiál	PP UR II DIN	Materiál	PP UR II DIN	Materiál		Materiál		1/2 DN		
				sklon [‰]	0.0	Úhel β	180	Úhel β		Úhel β				
						dh[mm]	10	dh[mm]		dh[mm]				
						sklon [‰]	0.0	sklon [‰]		sklon [‰]				
6	RŠ5		B&BC Dno Excelent 100/100	DN (mm)	281/250 SN 10	DN (mm)	281/250 SN 10	DN (mm)		DN (mm)		beton	beton	ocel. s PE
				Materiál	PP UR II DIN	Materiál	PP UR II DIN	Materiál		Materiál		1/2 DN		
				sklon [‰]	0.0	Úhel β	180	Úhel β		Úhel β				
						dh[mm]	10	dh[mm]		dh[mm]				
						sklon [‰]	0.0	sklon [‰]		sklon [‰]				
7	RŠ6		B&BC Dno Excelent 100/100	DN (mm)	281/250 SN 10	DN (mm)	281/250 SN 10	DN (mm)		DN (mm)		beton	beton	ocel. s PE
				Materiál	PP UR II DIN	Materiál	PP UR II DIN	Materiál		Materiál		1/2 DN		
				sklon [‰]	0.0	Úhel β	183	Úhel β		Úhel β				
						dh[mm]	10	dh[mm]		dh[mm]				
						sklon [‰]	0.0	sklon [‰]		sklon [‰]				



Pref. kanalizační šachty	Název stavby-objektu	STRANA
 Sustainable engineering and design (C) 1996-2019	Projektant	

# TABULKA ŠACHTOVÝCH DEN

**B&BC a.s.**

Poř.	Označení šachty	Schémat. značka	Označení dna	Vývod		Hlavní přívod		1.vedlejší přívod		2.vedlejší přívod		Provedení žlabu	Provedení nástupnice	Stupadla Orientace
8	RŠ7		B&BC Dno Excelent 100/100	DN (mm)	281/250 SN 10	DN (mm)	281/250 SN 10	DN (mm)		DN (mm)		beton	beton	ocel. s PE
				Materiál	PP UR II DIN	Materiál	PP UR II DIN	Materiál		Materiál		1/2 DN		
				sklon [‰]	0.0	Úhel β	157	Úhel β		Úhel β				
						dh[mm]	10	dh[mm]		dh[mm]				
						sklon [‰]	0.0	sklon [‰]		sklon [‰]				
9	RŠ8		B&BC Dno Excelent 100/100	DN (mm)	281/250 SN 10	DN (mm)	281/250 SN 10	DN (mm)		DN (mm)		beton	beton	ocel. s PE
				Materiál	PP UR II DIN	Materiál	PP UR II DIN	Materiál		Materiál		1/2 DN		
				sklon [‰]	0.0	Úhel β	180	Úhel β		Úhel β				
						dh[mm]	10	dh[mm]		dh[mm]				
						sklon [‰]	0.0	sklon [‰]		sklon [‰]				
10	RŠ9		B&BC Dno Excelent 100/100	DN (mm)	281/250 SN 10	DN (mm)	281/250 SN 10	DN (mm)		DN (mm)		beton	beton	ocel. s PE
				Materiál	PP UR II DIN	Materiál	PP UR II DIN	Materiál		Materiál		1/2 DN		
				sklon [‰]	0.0	Úhel β	170	Úhel β		Úhel β				
						dh[mm]	10	dh[mm]		dh[mm]				
						sklon [‰]	0.0	sklon [‰]		sklon [‰]				
11	RŠ10		B&BC Dno Excelent 100/100	DN (mm)	281/250 SN 10	DN (mm)	281/250 SN 10	DN (mm)		DN (mm)		beton	beton	ocel. s PE
				Materiál	PP UR II DIN	Materiál	PP UR II DIN	Materiál		Materiál		1/2 DN		
				sklon [‰]	0.0	Úhel β	180	Úhel β		Úhel β				
						dh[mm]	10	dh[mm]		dh[mm]				
						sklon [‰]	0.0	sklon [‰]		sklon [‰]				
12	RŠ11		B&BC Dno Excelent 100/100	DN (mm)	281/250 SN 10	DN (mm)	281/250 SN 10	DN (mm)		DN (mm)		beton	beton	ocel. s PE
				Materiál	PP UR II DIN	Materiál	PP UR II DIN	Materiál		Materiál		1/2 DN		
				sklon [‰]	0.0	Úhel β	180	Úhel β		Úhel β				
						dh[mm]	10	dh[mm]		dh[mm]				
						sklon [‰]	0.0	sklon [‰]		sklon [‰]				
13	RŠ12		B&BC Dno Excelent 100/100	DN (mm)	281/250 SN 10	DN (mm)	281/250 SN 10	DN (mm)		DN (mm)		beton	beton	ocel. s PE
				Materiál	PP UR II DIN	Materiál	PP UR II DIN	Materiál		Materiál		1/2 DN		
				sklon [‰]	0.0	Úhel β	180	Úhel β		Úhel β				
						dh[mm]	10	dh[mm]		dh[mm]				
						sklon [‰]	0.0	sklon [‰]		sklon [‰]				
14	RŠ13		B&BC Dno Excelent 100/100	DN (mm)	281/250 SN 10	DN (mm)	281/250 SN 10	DN (mm)		DN (mm)		beton	beton	ocel. s PE
				Materiál	PP UR II DIN	Materiál	PP UR II DIN	Materiál		Materiál		1/2 DN		
				sklon [‰]	0.0	Úhel β	180	Úhel β		Úhel β				
						dh[mm]	10	dh[mm]		dh[mm]				
						sklon [‰]	0.0	sklon [‰]		sklon [‰]				



Pref. kanalizační šachty	Název stavby-objektu	STRANA
 Sustainable engineering and design (C) 1996-2019	Projektant	

# TABULKA ŠACHTOVÝCH DEN

**B&BC a.s.**

Poř.	Označení šachty	Schémat. značka	Označení dna	Vývod		Hlavní přívod		1.vedlejší přívod		2.vedlejší přívod		Provedení žlabu	Provedení nástupnice	Stupadla Orientace
15	RŠ14	↓	B&BC Dno Excelent 100/100	DN (mm)	281/250 SN 10	DN (mm)	281/250 SN 10	DN (mm)		DN (mm)		beton	beton	ocel. s PE
		↓		Materiál	PP UR II DIN	Materiál	PP UR II DIN	Materiál		Materiál		1/2 DN		
		↓		sklon [‰]	0.0	Úhel β	180	Úhel β		Úhel β				
		↓				dh[mm]	10	dh[mm]		dh[mm]				
		↓				sklon [‰]	0.0	sklon [‰]		sklon [‰]				
16	RŠ15	↓	B&BC Dno Excelent 100/100	DN (mm)	280/250	DN (mm)	281/250 SN 10	DN (mm)		DN (mm)		beton	beton	ocel. s PE
		↓		Materiál	PVC ultra rib DIN	Materiál	PP UR II DIN	Materiál		Materiál		1/2 DN		
		↓		sklon [‰]	0.0	Úhel β	180	Úhel β		Úhel β				
		↓				dh[mm]	10	dh[mm]		dh[mm]				
		↓				sklon [‰]	0.0	sklon [‰]		sklon [‰]				
17	RŠ16	↓	B&BC Dno Excelent 100/100	DN (mm)	281/250 SN 10	DN (mm)	281/250 SN 10	DN (mm)		DN (mm)		beton	beton	ocel. s PE
		↓		Materiál	PP UR II DIN	Materiál	PP UR II DIN	Materiál		Materiál		1/2 DN		
		↓		sklon [‰]	0.0	Úhel β	180	Úhel β		Úhel β				
		↓				dh[mm]	10	dh[mm]		dh[mm]				
		↓				sklon [‰]	0.0	sklon [‰]		sklon [‰]				
18	RŠ17	↓	B&BC Dno Excelent 100/100	DN (mm)	281/250 SN 10	DN (mm)		DN (mm)		DN (mm)		beton	beton	ocel. s PE
		↓		Materiál	PP UR II DIN	Materiál		Materiál		Materiál		1/2 DN		
		↓		sklon [‰]	0.0	Úhel β		Úhel β		Úhel β				
		↓				dh[mm]		dh[mm]		dh[mm]				
		↓				sklon [‰]		sklon [‰]		sklon [‰]				

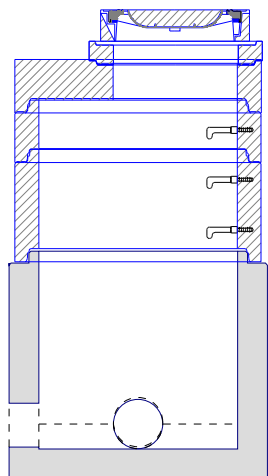


Pref. kanalizační šachty Sustainable engineering and design (C) 1996-2019	Název stavby-objektu	STRANA
	Projektant	

# TABULKA SESTAV ŠACHET

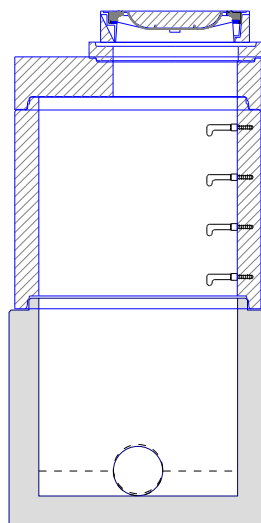
B&BC a.s.

## Šachta č.1 RŠ0



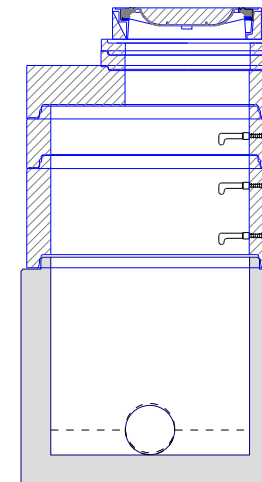
B&BC Dno Excelent 100/100	1
B&BC Skruž 100/50/12	1
B&BC Skruž 100/25/12	1
B&BC Deska zák.62,5-100/20	1
TBW-Q 600/100/120	1
D 400 Begu-B-K D400	1
kóta dna	476.06 m
kóta terénu	478.27 m
rozdíl kót	2.21 m
převýšení nad terénem	0.00 m
výška šachty	2.21 m
stavební výška	2.36 m

## Šachta č.2 RŠ1



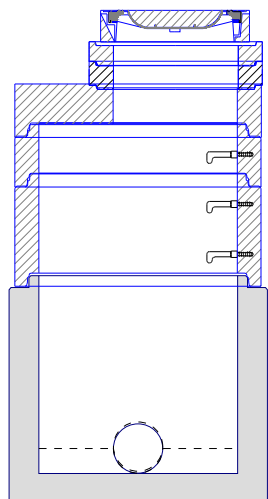
B&BC Dno Excelent 100/100	1
B&BC Skruž 100/100/12	1
B&BC Deska zák.62,5-100/20	1
TBW-Q 600/80/120	1
D 400 Begu-B-K D400	1
těsnění pro DN 1000	2
kóta dna	476.45 m
kóta terénu	478.89 m
rozdíl kót	2.44 m
převýšení nad terénem	0.00 m
výška šachty	2.44 m
stavební výška	2.59 m

## Šachta č.3 RŠ2



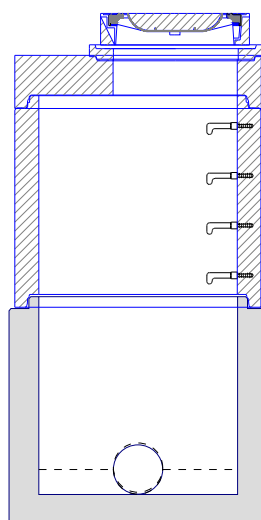
B&BC Dno Excelent 100/100	1
B&BC Skruž 100/50/12	1
B&BC Skruž 100/25/12	1
B&BC Deska zák.62,5-100/20	1
TBW-Q 600/80/120	1
TBW-Q 600/60/120	1
D 400 Begu-B-K D400	1
těsnění pro DN 1000	3
kóta dna	476.76 m
kóta terénu	479.02 m
rozdíl kót	2.26 m
převýšení nad terénem	0.00 m
výška šachty	2.25 m
stavební výška	2.40 m

## Šachta č.4 RŠ3



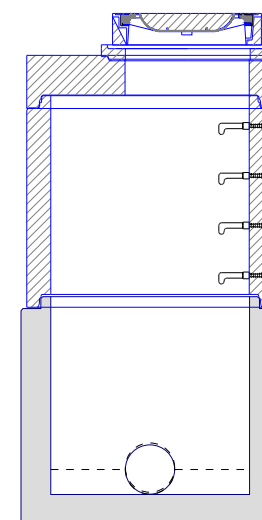
B&BC Dno Excelent 100/100	1
B&BC Skruž 100/50/12	1
B&BC Skruž 100/25/12	1
B&BC Deska zák.62,5-100/20	1
TBW-Q 600/120/120	1
TBW-Q 600/100/120	1
D 400 Begu-B-K D400	1
těsnění pro DN 1000	3
kóta dna	476.91 m
kóta terénu	479.24 m
rozdíl kót	2.33 m
převýšení nad terénem	0.00 m
výška šachty	2.33 m
stavební výška	2.48 m

## Šachta č.5 RŠ4



B&BC Dno Excelent 100/100	1
B&BC Skruž 100/100/12	1
B&BC Deska zák.62,5-100/20	1
TBW-Q 600/60/120	1
D 400 Begu-B-K D400	1
těsnění pro DN 1000	2
kóta dna	477.22 m
kóta terénu	479.64 m
rozdíl kót	2.42 m
převýšení nad terénem	0.00 m
výška šachty	2.42 m
stavební výška	2.57 m

## Šachta č.6 RŠ5



B&BC Dno Excelent 100/100	1
B&BC Skruž 100/100/12	1
B&BC Deska zák.62,5-100/20	1
TBW-Q 600/60/120	1
D 400 Begu-B-K D400	1
těsnění pro DN 1000	2
kóta dna	477.36 m
kóta terénu	479.79 m
rozdíl kót	2.43 m
převýšení nad terénem	0.00 m
výška šachty	2.42 m
stavební výška	2.57 m



Pref. kanalizační šachty

Název stavby-objektu

STRANA

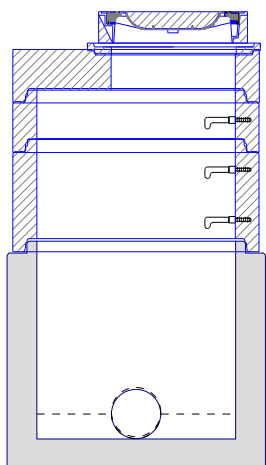
**SWECO**  
Sustainable engineering and design  
(C) 1996-2019

Projektant

# TABULKA SESTAV ŠACHET

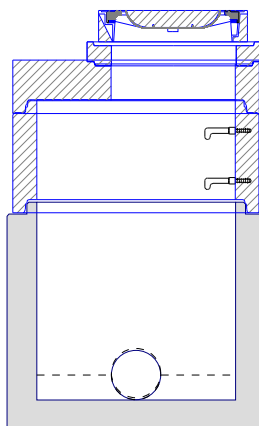
B&BC a.s.

## Šachta č.7 RŠ6



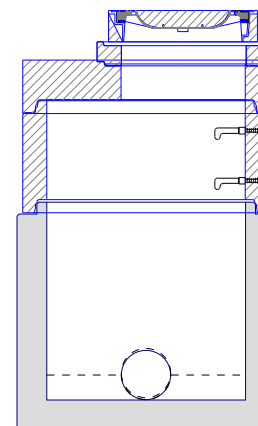
B&BC Dno Excelent 100/100	1
B&BC Skruž 100/50/12	1
B&BC Skruž 100/25/12	1
B&BC Deska zák.62,5-100/20	1
TBW-Q 600/40/120	1
D 400 Begu-B-K D400	1
těsnění pro DN 1000	3
kóta dna	477.69 m
kóta terénu	479.84 m
rozdíl kót	2.15 m
převýšení nad terénem	0.00 m
výška šachty	2.15 m
stavební výška	2.30 m

## Šachta č.8 RŠ7



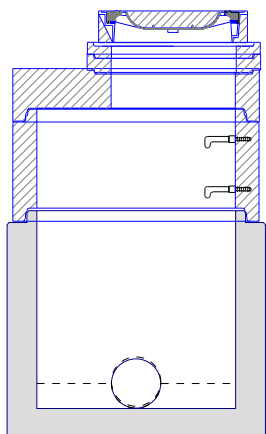
B&BC Dno Excelent 100/100	1
B&BC Skruž 100/50/12	1
B&BC Deska zák.62,5-100/20	1
TBW-Q 600/100/120	1
D 400 Begu-B-K D400	1
těsnění pro DN 1000	2
kóta dna	478.01 m
kóta terénu	479.98 m
rozdíl kót	1.97 m
převýšení nad terénem	0.00 m
výška šachty	1.96 m
stavební výška	2.11 m

## Šachta č.9 RŠ8



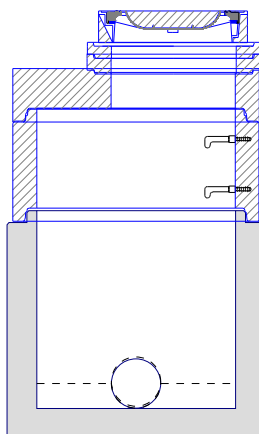
B&BC Dno Excelent 100/100	1
B&BC Skruž 100/50/12	1
B&BC Deska zák.62,5-100/20	1
TBW-Q 600/100/120	1
D 400 Begu-B-K D400	1
těsnění pro DN 1000	2
kóta dna	478.28 m
kóta terénu	480.25 m
rozdíl kót	1.97 m
převýšení nad terénem	0.00 m
výška šachty	1.96 m
stavební výška	2.11 m

## Šachta č.10 RŠ9



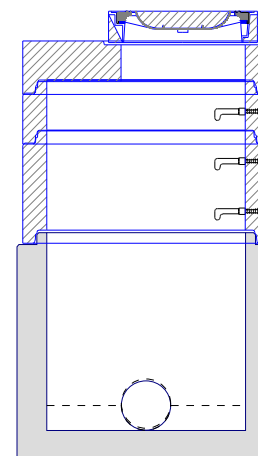
B&BC Dno Excelent 100/100	1
B&BC Skruž 100/50/12	1
B&BC Deska zák.62,5-100/20	1
TBW-Q 600/80/120	1
TBW-Q 600/60/120	1
D 400 Begu-B-K D400	1
těsnění pro DN 1000	2
kóta dna	478.55 m
kóta terénu	480.55 m
rozdíl kót	2.00 m
převýšení nad terénem	0.00 m
výška šachty	2.00 m
stavební výška	2.15 m

## Šachta č.11 RŠ10



B&BC Dno Excelent 100/100	1
B&BC Skruž 100/50/12	1
B&BC Deska zák.62,5-100/20	1
TBW-Q 600/80/120	1
TBW-Q 600/60/120	1
D 400 Begu-B-K D400	1
kóta dna	479.00 m
kóta terénu	481.00 m
rozdíl kót	2.00 m
převýšení nad terénem	0.00 m
výška šachty	2.00 m
stavební výška	2.15 m

## Šachta č.12 RŠ11



B&BC Dno Excelent 100/100	1
B&BC Skruž 100/50/12	1
B&BC Skruž 100/25/12	1
B&BC Deska zák.62,5-100/20	1
D 400 Begu-B-K D400	1
těsnění pro DN 1000	3
kóta dna	479.58 m
kóta terénu	481.71 m
rozdíl kót	2.13 m
převýšení nad terénem	0.00 m
výška šachty	2.11 m
stavební výška	2.26 m



Pref. kanalizační šachty

Název stavby-objektu

STRANA

**SWECO**  
Sustainable engineering and design  
(C) 1996-2019

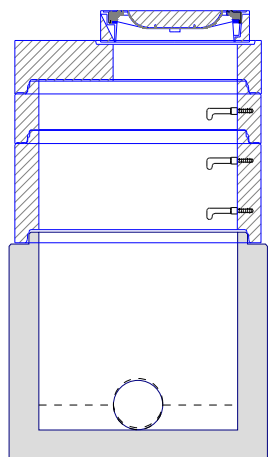
Projektant



# TABULKA SESTAV ŠACHET

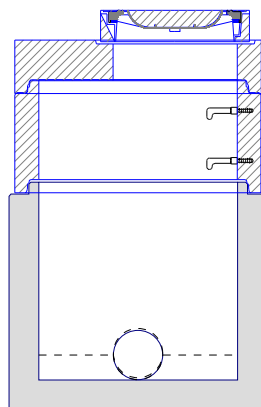
B&BC a.s.

## Šachta č.13 RŠ12



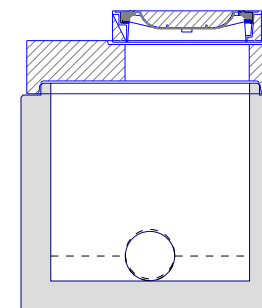
B&BC Dno Excelent 100/100	1
B&BC Skruž 100/50/12	1
B&BC Skruž 100/25/12	1
B&BC Deska zák.62,5-100/20	1
D 400 Begu-B-K D400	1
těsnění pro DN 1000	3
kóta dna	479.58 m
kóta terénu	481.71 m
rozdíl kót	2.13 m
převýšení nad terénem	0.00 m
výška šachty	2.11 m
stavební výška	2.26 m

## Šachta č.14 RŠ13



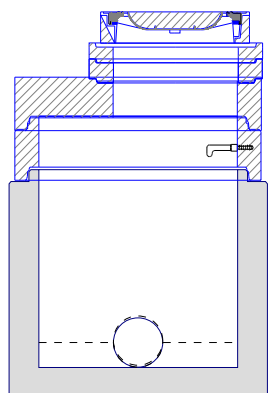
B&BC Dno Excelent 100/100	1
B&BC Skruž 100/50/12	1
B&BC Deska zák.62,5-100/20	1
D 400 Begu-B-K D400	1
těsnění pro DN 1000	2
kóta dna	479.85 m
kóta terénu	481.72 m
rozdíl kót	1.87 m
převýšení nad terénem	0.00 m
výška šachty	1.86 m
stavební výška	2.01 m

## Šachta č.15 RŠ14



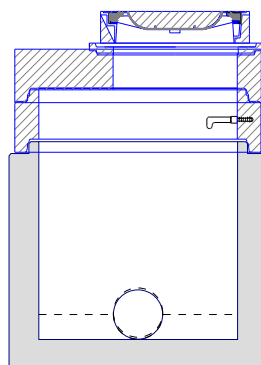
B&BC Dno Excelent 100/100	1
B&BC Deska zák.62,5-100/20	1
D 400 Begu-B-K D400	1
těsnění pro DN 1000	1
kóta dna	480.04 m
kóta terénu	481.43 m
rozdíl kót	1.39 m
převýšení nad terénem	0.00 m
výška šachty	1.36 m
stavební výška	1.51 m

## Šachta č.16 RŠ15



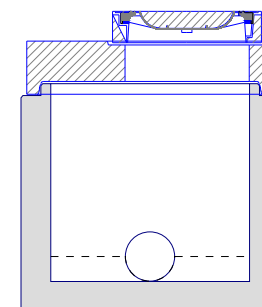
B&BC Dno Excelent 100/100	1
B&BC Skruž 100/25/12	1
B&BC Deska zák.62,5-100/20	1
TBW-Q 600/100/120	1
TBW-Q 600/80/120	1
D 400 Begu-B-K D400	1
těsnění pro DN 1000	2
kóta dna	480.35 m
kóta terénu	482.15 m
rozdíl kót	1.80 m
převýšení nad terénem	0.00 m
výška šachty	1.79 m
stavební výška	1.94 m

## Šachta č.17 RŠ16



B&BC Dno Excelent 100/100	1
B&BC Skruž 100/25/12	1
B&BC Deska zák.62,5-100/20	1
TBW-Q 600/40/120	1
D 400 Begu-B-K D400	1
těsnění pro DN 1000	2
kóta dna	480.67 m
kóta terénu	482.32 m
rozdíl kót	1.65 m
převýšení nad terénem	0.00 m
výška šachty	1.65 m
stavební výška	1.80 m

## Šachta č.18 RŠ17



B&BC Dno Excelent 100/100	1
B&BC Deska zák.62,5-100/20	1
D 400 Begu-B-K D400	1
těsnění pro DN 1000	1
kóta dna	480.96 m
kóta terénu	482.32 m
rozdíl kót	1.36 m
převýšení nad terénem	0.00 m
výška šachty	1.36 m
stavební výška	1.51 m



Pref. kanalizační šachty

Název stavby-objektu

STRANA

**SWECO**  
Sustainable engineering and design  
(C) 1996-2019


Projektant

# TABULKA ŠACHTOVÝCH POKLOPŮ

**B&BC a.s.**

Poř.	Označení šachty	Třída zatížení	Označení poklopu	Popis poklopu	Úprava kolem poklopu	Výška poklopu [mm]	Počet
1	RŠ0	D	D 400 Begu-B-K D400	bez odvětrání, rám BEGU-R-1, poklop BEGU-B-K D400	ohumusování a osetí	160	1
2	RŠ1	D	D 400 Begu-B-K D400	bez odvětrání, rám BEGU-R-1, poklop BEGU-B-K D400	ohumusování a osetí	160	1
3	RŠ2	D	D 400 Begu-B-K D400	bez odvětrání, rám BEGU-R-1, poklop BEGU-B-K D400	ohumusování a osetí	160	1
4	RŠ3	D	D 400 Begu-B-K D400	bez odvětrání, rám BEGU-R-1, poklop BEGU-B-K D400	ohumusování a osetí	160	1
5	RŠ4	D	D 400 Begu-B-K D400	bez odvětrání, rám BEGU-R-1, poklop BEGU-B-K D400	ohumusování a osetí	160	1
6	RŠ5	D	D 400 Begu-B-K D400	bez odvětrání, rám BEGU-R-1, poklop BEGU-B-K D400	skladba komunikace	160	1
7	RŠ6	D	D 400 Begu-B-K D400	bez odvětrání, rám BEGU-R-1, poklop BEGU-B-K D400	ohumusování a osetí	160	1
8	RŠ7	D	D 400 Begu-B-K D400	bez odvětrání, rám BEGU-R-1, poklop BEGU-B-K D400	ohumusování a osetí	160	1
9	RŠ8	D	D 400 Begu-B-K D400	bez odvětrání, rám BEGU-R-1, poklop BEGU-B-K D400	ohumusování a osetí	160	1
10	RŠ9	D	D 400 Begu-B-K D400	bez odvětrání, rám BEGU-R-1, poklop BEGU-B-K D400	ohumusování a osetí	160	1
11	RŠ10	D	D 400 Begu-B-K D400	bez odvětrání, rám BEGU-R-1, poklop BEGU-B-K D400	ohumusování a osetí	160	1
12	RŠ11	D	D 400 Begu-B-K D400	bez odvětrání, rám BEGU-R-1, poklop BEGU-B-K D400	ohumusování a osetí	160	1
13	RŠ12	D	D 400 Begu-B-K D400	bez odvětrání, rám BEGU-R-1, poklop BEGU-B-K D400	ohumusování a osetí	160	1
14	RŠ13	D	D 400 Begu-B-K D400	bez odvětrání, rám BEGU-R-1, poklop BEGU-B-K D400	ohumusování a osetí	160	1
15	RŠ14	D	D 400 Begu-B-K D400	bez odvětrání, rám BEGU-R-1, poklop BEGU-B-K D400	ohumusování a osetí	160	1
16	RŠ15	D	D 400 Begu-B-K D400	bez odvětrání, rám BEGU-R-1, poklop BEGU-B-K D400	ohumusování a osetí	160	1
17	RŠ16	D	D 400 Begu-B-K D400	bez odvětrání, rám BEGU-R-1, poklop BEGU-B-K D400	ohumusování a osetí	160	1
18	RŠ17	D	D 400 Begu-B-K D400	bez odvětrání, rám BEGU-R-1, poklop BEGU-B-K D400	ohumusování a osetí	160	1
	Celkem	D	D 400 Begu-B-K D400	bez odvětrání, rám BEGU-R-1, poklop BEGU-B-K D400		160	18



Pref. kanalizační šachty  Sustainable engineering and design (C) 1996-2019	Název stavby-objektu	STRANA
	Projektant	